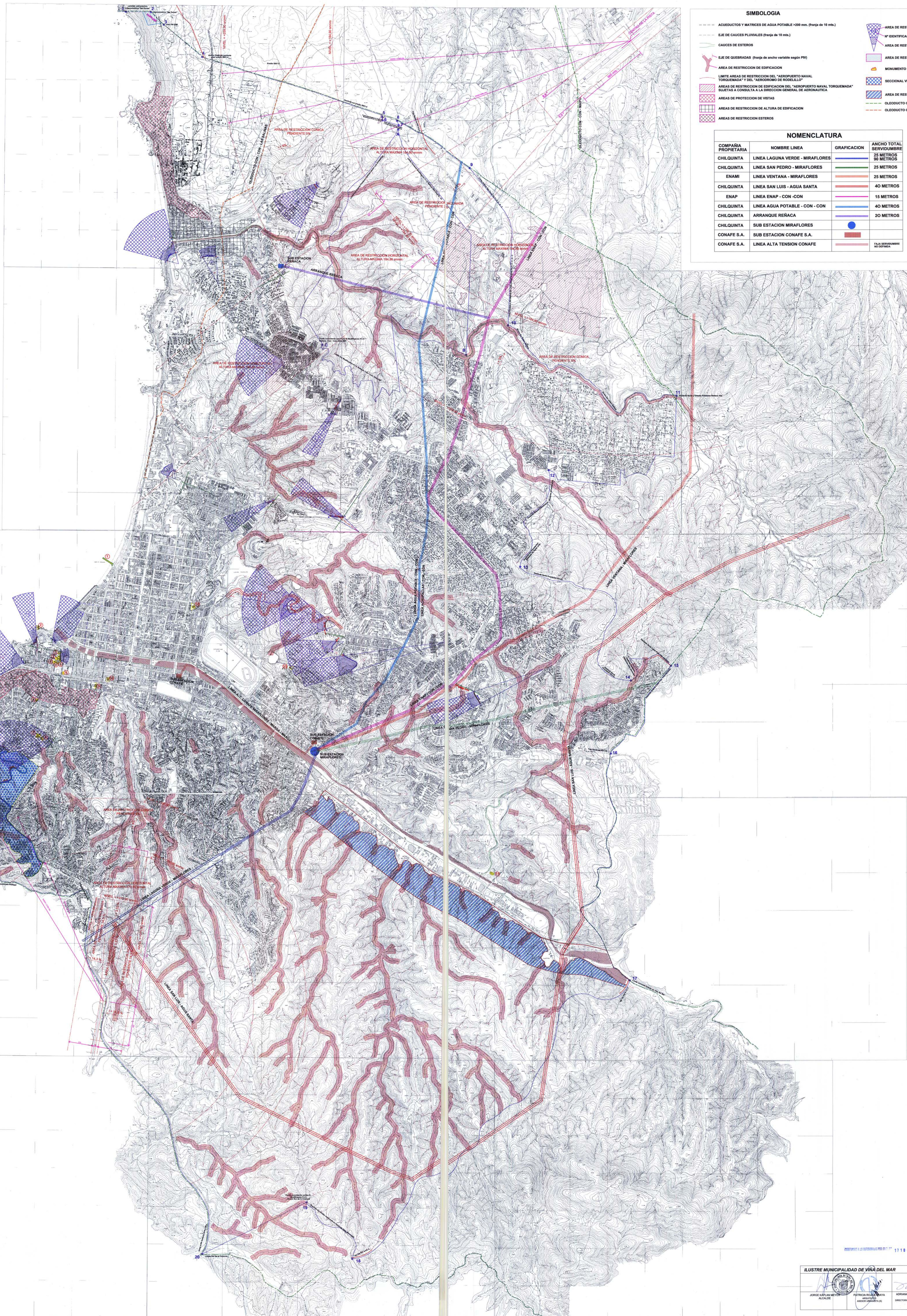


PLAN REGULADOR COMUNAL DE VIÑA DEL MAR

PLANO PR-VM-02 : RESTRICCIONES

ESCALA 1 : 10.000



SIMBOLOGIA

- ACUEDUCTOS Y MATRICES DE AGUA POTABLE >200 mm. (trazo de 10 mts.)
- EJE DE CAUCES PLUVIALES (trazo de 10 mts.)
- CAUCES DE ESTEROS
- EJE DE QUEBRADAS (trazo de ancho variable según PVI)
- AREA DE RESTRICCIÓN DE EDIFICACION
- LÍMITE ÁREAS DE RESTRICCIÓN DEL "AEROPUERTO NAVAL TORQUEMADA" Y DEL "BARRIO DE ROSILLÓN"
- ÁREAS DE RESTRICCIÓN DE EDIFICACION DEL "AEROPUERTO NAVAL TORQUEMADA" SUJETA A CONSULTA A LA DIRECCION GENERAL DE AERONAUTICA
- ÁREAS DE PROTECCION DE VISTAS
- ÁREAS DE RESTRICCIÓN DE ALTURA DE EDIFICACION
- ÁREAS DE RESTRICCIÓN ESTEROS
- AREA DE RESTRICCIÓN HORIZONTAL MIRADORES
- Nº IDENTIFICACION MIRADOR
- AREA DE RESTRICCIÓN INCLINADA MIRADORES
- AREA DE RESTRICCIÓN CAMPO DUNAS
- MONUMENTO NACIONAL O INMUEBLE DE CONSERVACION HISTORICA
- SECCIONAL VISTAS DE AGUA SANTA
- AREA DE RESTRICCIÓN NO EDIFICABLE ZONA INDUSTRIAL
- OLEODUCTO CON - CON - MAIPU
- OLEODUCTO CON - CON - LAS SALINAS

NOMENCLATURA

COMPAÑIA PROPIETARIA	NOMBRE LINEA	GRAFICACION	ANCHO TOTAL SERVIDUMBRE
CHILQUINTA	LINEA LAGUNA VERDE - MIRAFLORES	[Linea roja con puntos]	25 METROS
CHILQUINTA	LINEA SAN PEDRO - MIRAFLORES	[Linea roja con puntos]	25 METROS
ENAMI	LINEA VENTANA - MIRAFLORES	[Linea roja con puntos]	25 METROS
CHILQUINTA	LINEA SAN LUIS - AGUA SANTA	[Linea roja con puntos]	40 METROS
ENAP	LINEA ENAP - CON - CON	[Linea roja con puntos]	15 METROS
CHILQUINTA	LINEA AGUA POTABLE - CON - CON	[Linea roja con puntos]	40 METROS
CHILQUINTA	ARRANQUE REÑACA	[Linea roja con puntos]	20 METROS
CHILQUINTA	SUB ESTACION MIRAFLORES	[Circulo rojo]	
CONAFE S.A.	SUB ESTACION CONAFE S.A.	[Circulo rojo]	
CONAFE S.A.	LINEA ALTA TENSION CONAFE	[Linea roja con puntos]	ANCHO SERVIDUMBRE NO DEFINIDA

ALTA TENSION
LA UBICACION EN EL PLANO DEL TRAZADO DE LAS LINEAS DE ALTA TENSION ES REFERENCIAL, PRIMARIA SOBRE EL SERVIDO LA UBICACION EN TERRENO DE DICHO TRAZADO.

FUENTE PLANO 01-05-02.
*LINEAS DE TRANSMISION SECTOR VIÑA DEL MAR CHILQUINTA ENERGIA LABRIL 2002.