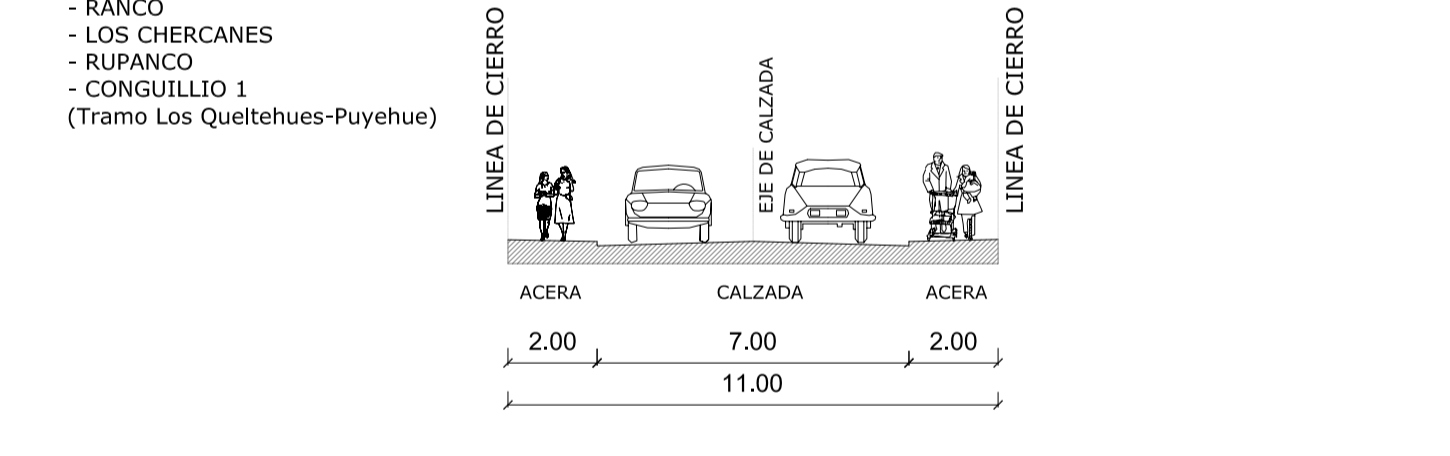
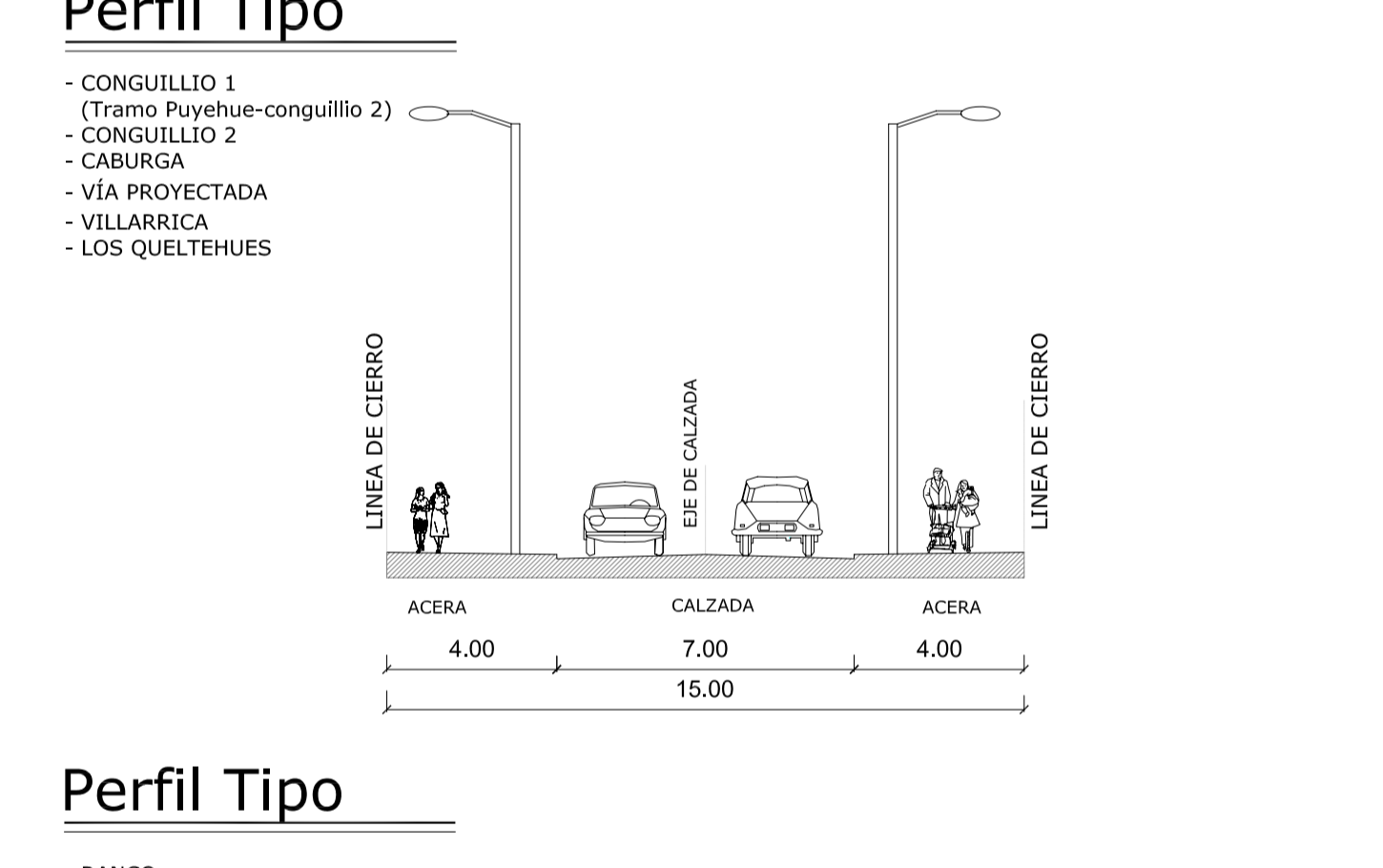
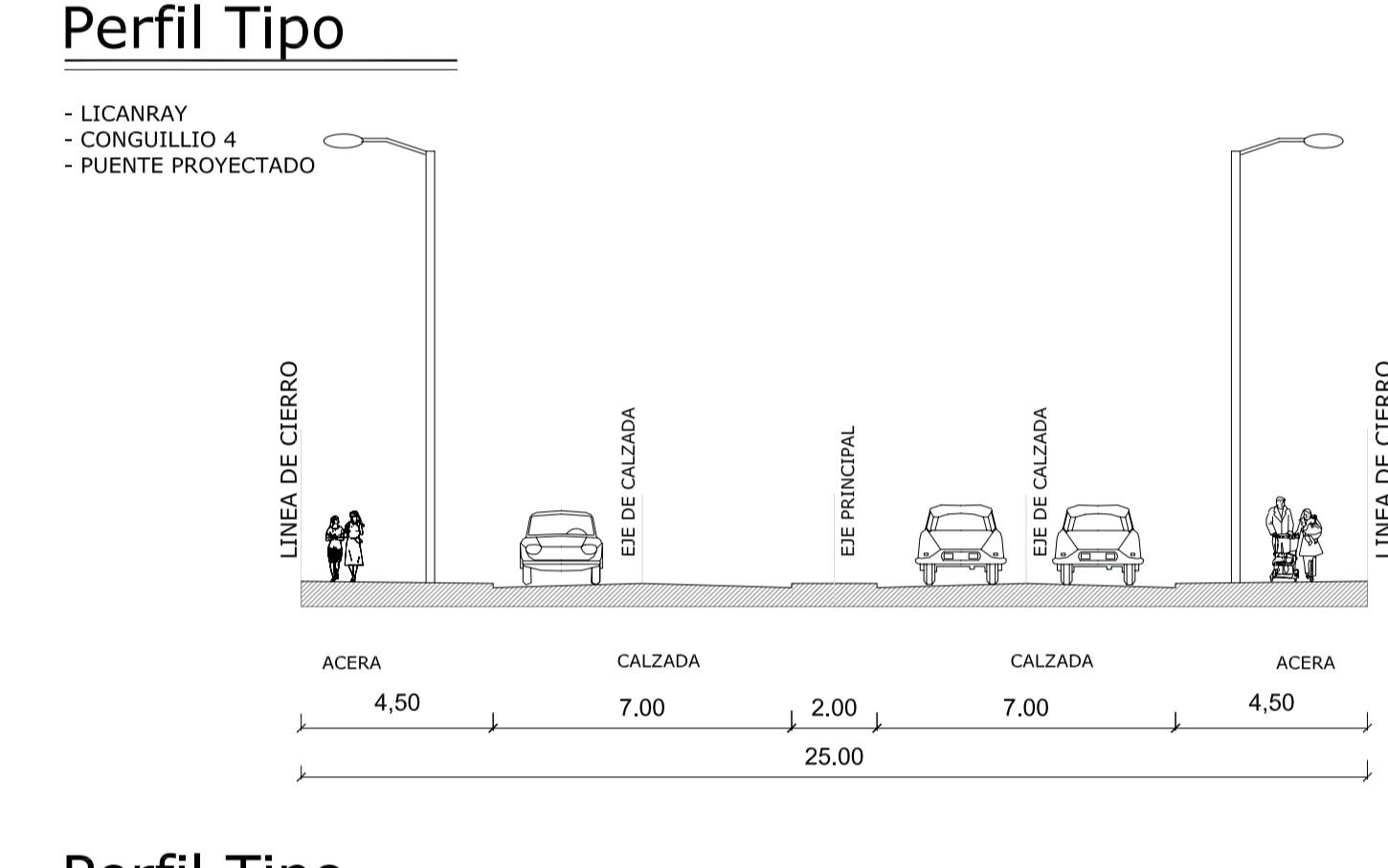
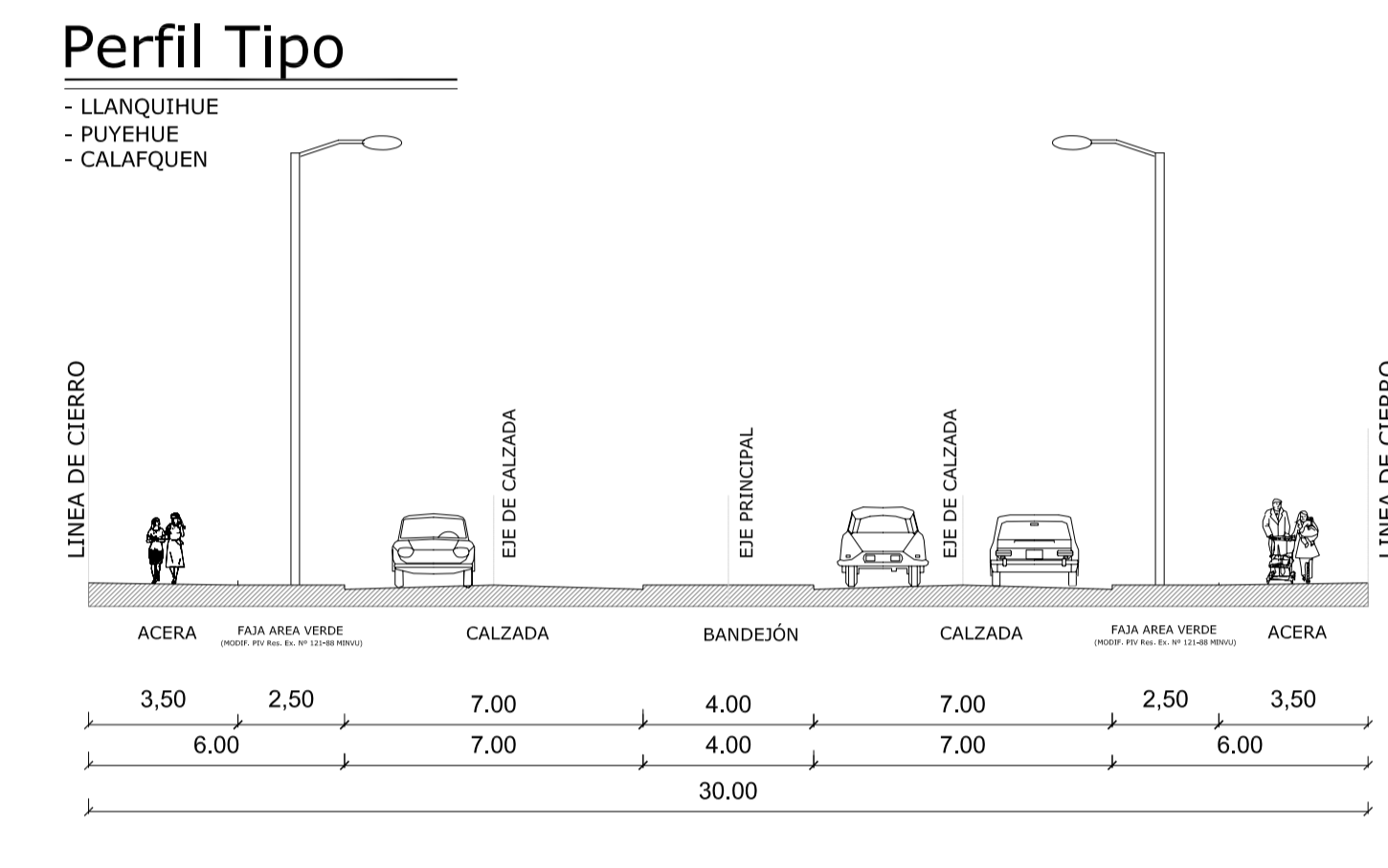
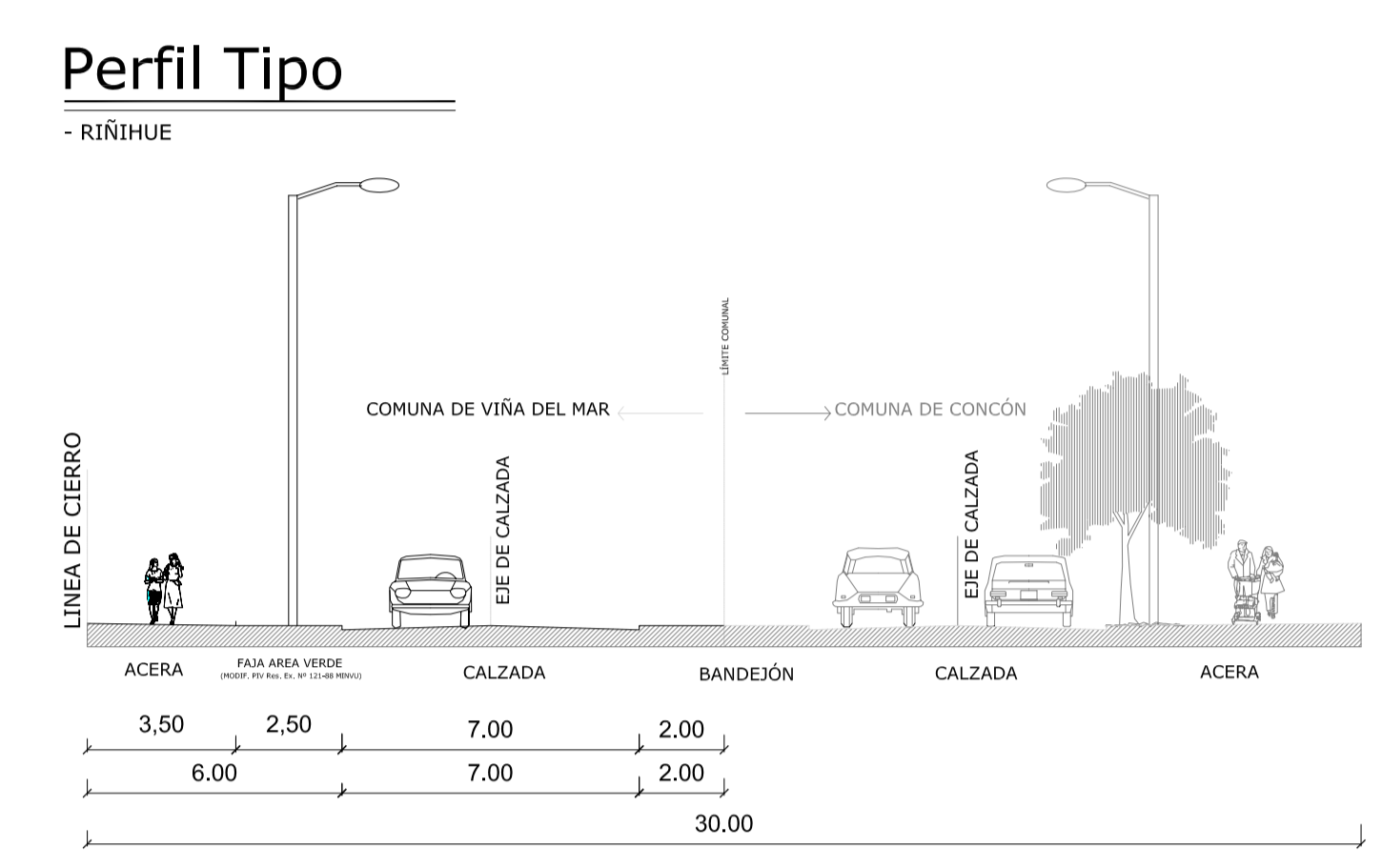
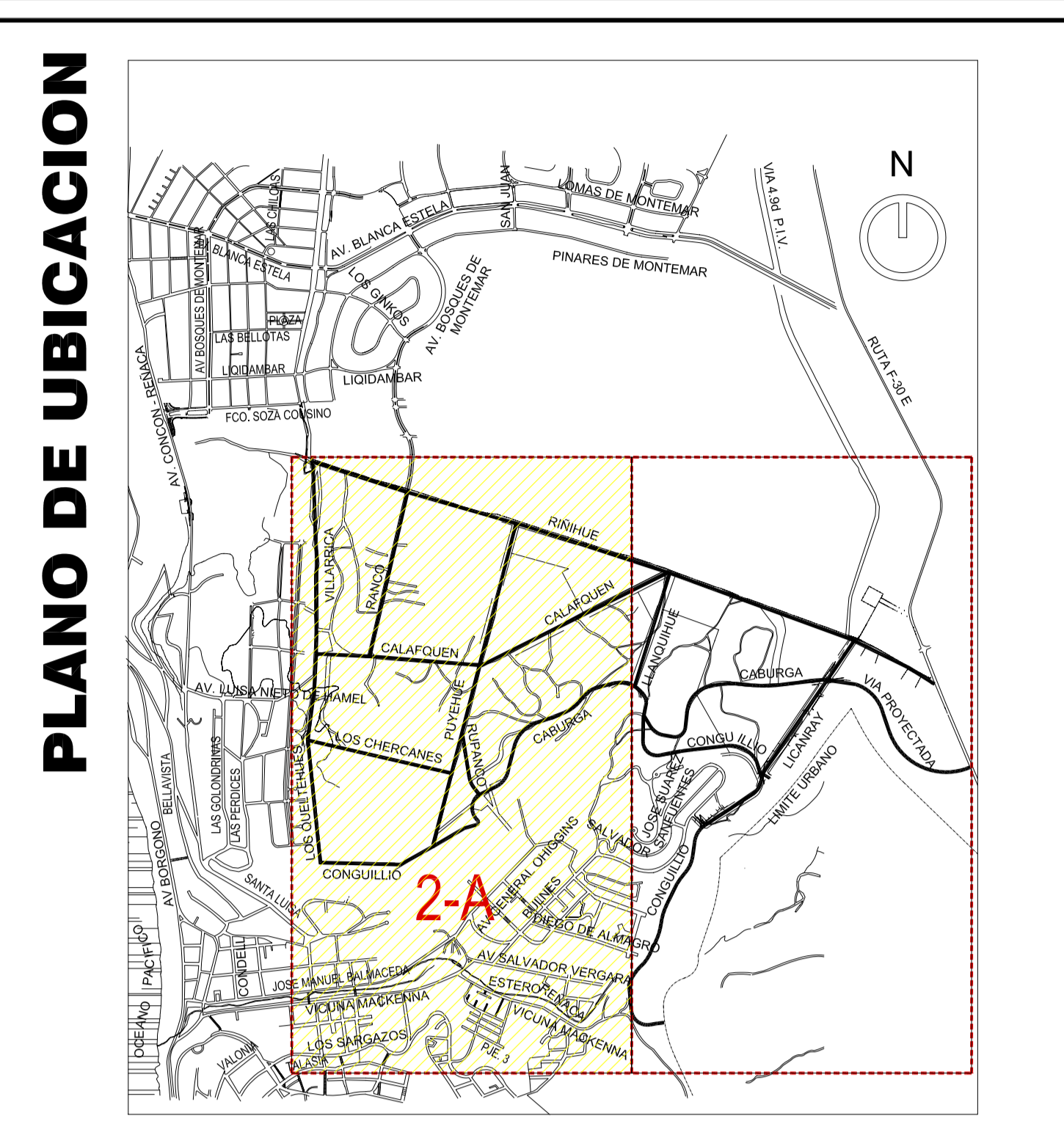
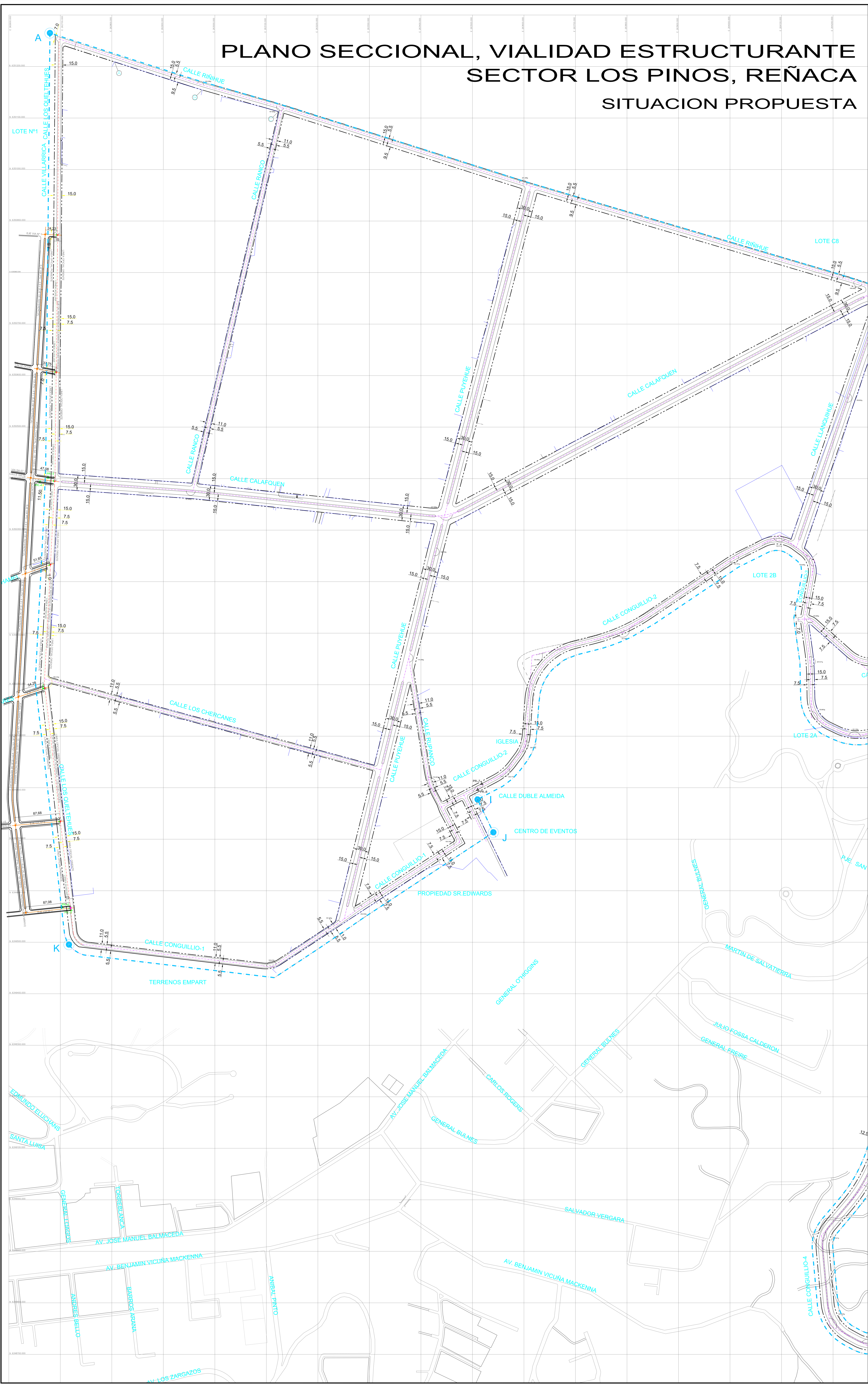


# PLANO SECCIONAL, VIALIDAD ESTRUCTURANTE SECTOR LOS PINOS, REÑACA SITUACION PROPUESTA



#### CUADRO DE P.R.s.

P.R.	NORTE	ESTE	COTA	DESCRIPCION
1	6350287.051	265456.482	180.560	CLAVO HILTI EN SOLERA
2	6350311.736	265452.196	181.060	CLAVO HILTI EN SOLERA
3	6350402.143	262676.094	116.640	CLAVO HILTI EN SOLERA
4	6350393.792	262660.712	115.700	CLAVO HILTI EN ZARPA
5	6349562.421	262720.745	105.263	CLAVO HILTI EN SOLERA
6	6349567.957	262703.413	104.818	CLAVO HILTI EN SOLERA
7	6349807.453	263516.004	61.605	CLAVO HILTI EN SOLERA
8	6349796.015	263510.140	58.451	CLAVO HILTI EN SOLERA

### SIMBOLOGIA

- CIERRO EXISTENTE
- LINEA OFICIAL PROPUESTA
- EJE DE CALZADA DE REFERENCIA
- POLIGONO DELIMITACION AREA SECCIONAL
- VERTICES POLIGONO
- EJE VÍA PIV - 4 9c (LÍNEA DE REFERENCIA)
- LÍNEA AUXILIAR CALLE LOS QUELTEHUES - VILLARRICA
- PUNTOS DE INTERSECCIÓN

**ILUSTRE MUNICIPALIDAD  
DE VIÑA DEL MAR**

**DEPARTAMENTO DE ASESORIA URBANA**

CONTENIDO : **PLANO SECCIONAL VIALIDAD ESTRUCTURANTE SECTOR LOS PINOS, RENACA**

LÁMINA 2-A

PROYECTO: PIV-4 9c/2-A

ESCALA: 1:2.500

FECHA: ENERO DE 2008

VIÑA DEL MAR

PROYECTO: PIV-4 9c/2-A

PROYECTO: PIV-4 9c/2-A

PROYECTO: PIV-4 9c/2-A