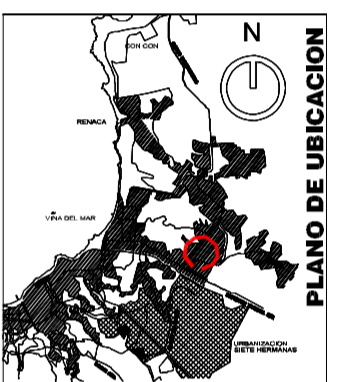
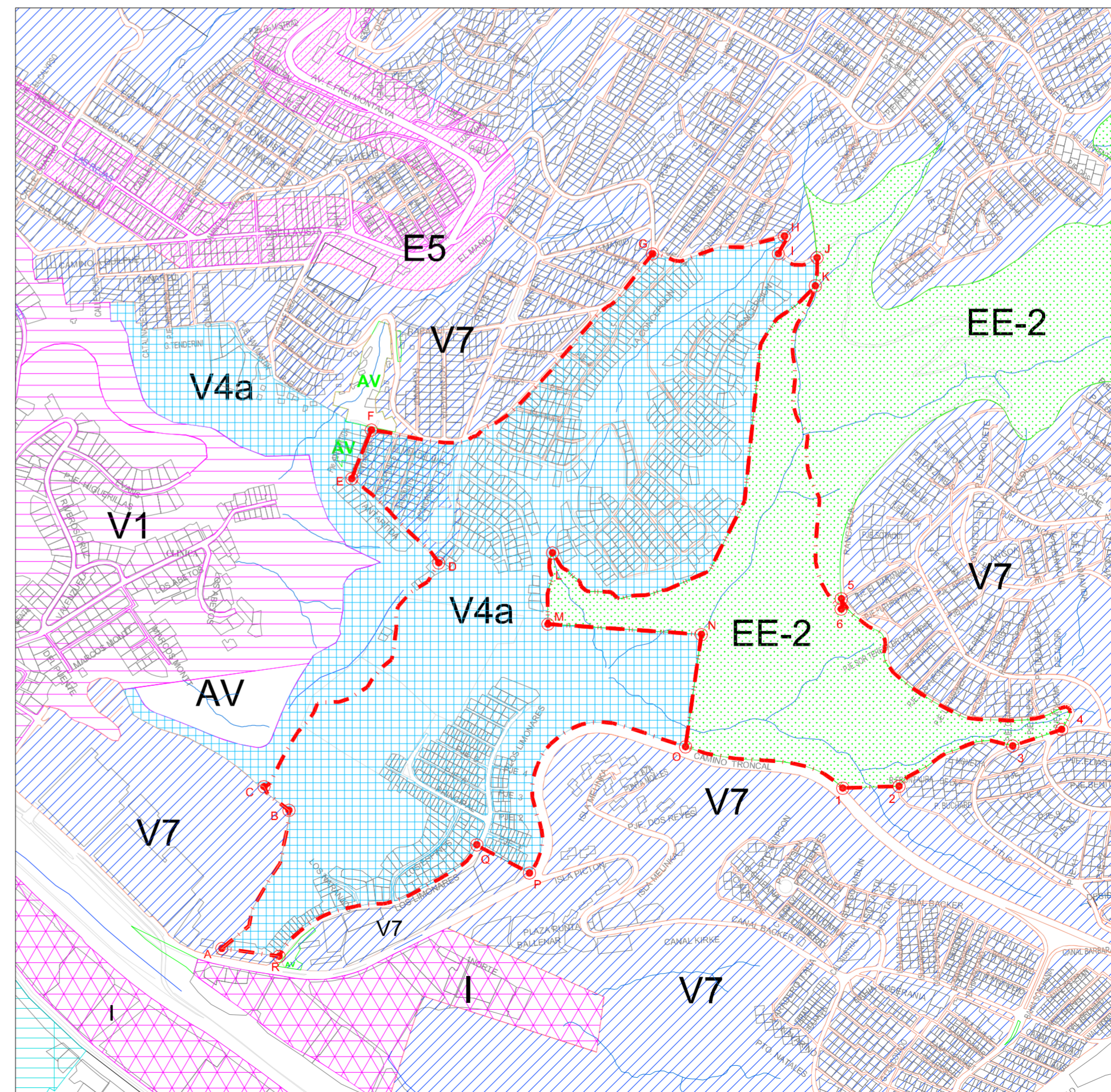
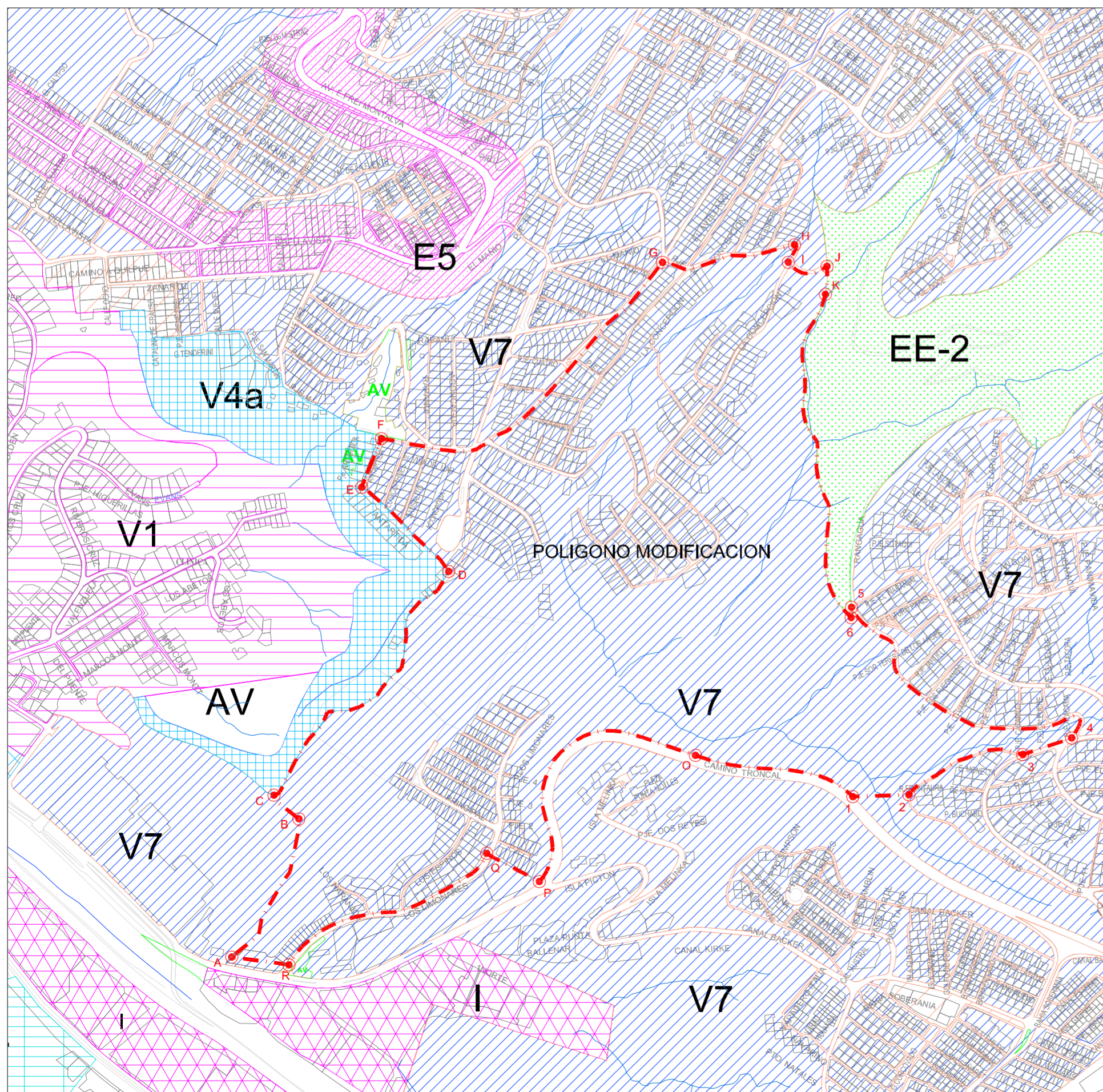


MODIFICACION AL PLAN REGULADOR COMUNAL (D.A. N° 10.949/02) - SECTOR " CUENCA LIMONARES "

SITUACION EXISTENTE

SITUACION PROPUESTA

Restitución Aerofotogramétrica 1 / 5.000
Sep. - 2005 - Datum WGS 84 - Proyección UTM Zona 19 Sur.



PLANO DE UBICACION

SIMBOLOGIA

ZONAS URBANAS	AREAS ESPECIALIZADAS
V1	E5
V7	I
V4a	EE-2
	AV

CUADRO PUNTOS - POLIGONO ZONA V4a

PUNTO	x	y
A	254,481,89	5,341,937,75
B	254,508,88	5,341,918,47
C	254,535,84	5,341,955,22
D	254,528,18	5,342,011,88
E	254,505,30	5,342,048,59
F	254,732,87	5,342,035,78
G	255,175,89	5,342,837,23
H	255,352,74	5,342,835,29
I	255,382,89	5,342,807,43
J	254,442,89	5,342,803,85
K	255,442,11	5,342,755,23
L	255,019,92	5,342,329,55
M	255,012,75	5,342,215,82
N	255,258,02	5,342,189,26
O	255,232,55	5,342,019,84
P	254,853,11	5,341,818,35
Q	254,508,02	5,341,855,15
R	254,932,94	5,341,955,28

CUADRO PUNTOS - POLIGONO ZONA EE-2

Verbo	x	y
O	255,232,55	5,342,019,84
N	255,258,02	5,342,189,26
M	255,012,75	5,342,215,82
L	255,019,92	5,342,329,55
K	255,442,11	5,342,755,23
J	254,442,89	5,342,739,81
I	255,481,75	5,342,755,28
5	255,481,75	5,342,755,28
4	255,833,94	5,342,047,03
3	255,735,40	5,342,021,19
2	255,273,89	5,341,955,88
1	255,483,88	5,341,955,89



ILUSTRE MUNICIPALIDAD DE VIÑA DEL MAR

DEPARTAMENTO DE ASESORIA URBANA

CONTENIDO:
MODIFICACION AL PLAN REGULADOR COMUNAL (D.A. N° 10.949/02)
SECTOR " CUENCA LIMONARES "

URBANA REGISTRO 0-0200
FELIX RODRIGUEZ DIAZ
GONCALO VARGAS GARRIDO