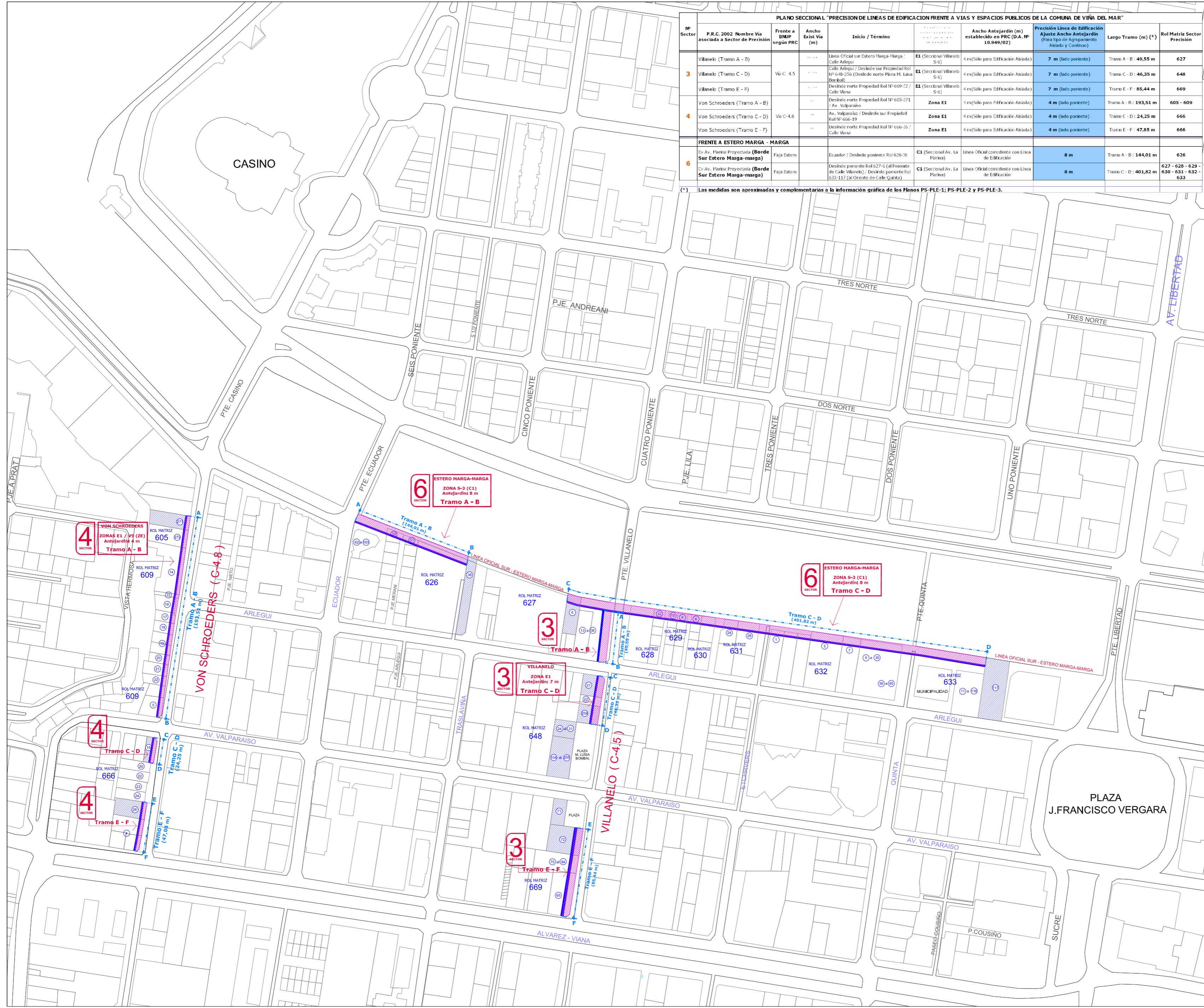
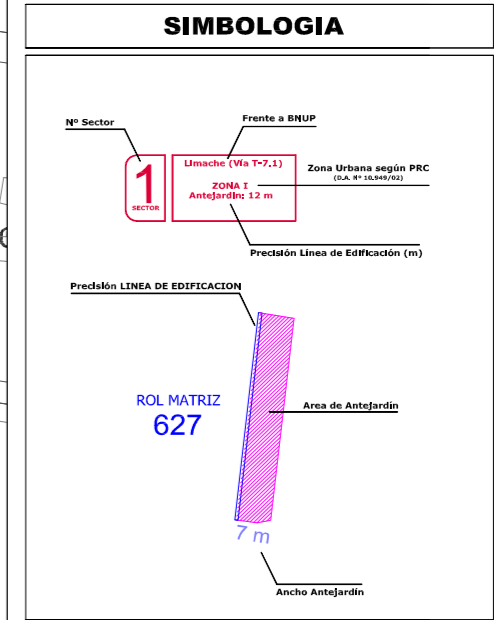
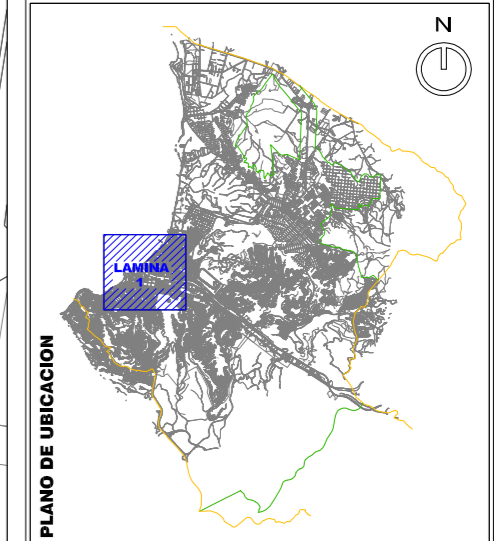


PLANO SECCIONAL "PRECISION LINEAS DE EDIFICACION FRENTE A VIAS Y ESPACIOS PUBLICOS DE LA COMUNA DE VIÑA DEL MAR"



Nº Sector	P.R.C. 2002	Nombre Via asociada a Sector de Precisión	Fronte a BMSUP según PRC	Ancho Exist. Via (m)	Inicio / Término	Ancho Antejardín (m) establecido en PRC (D.A. Nº 10.949/02)	Precisión Línea de Edificación Ajuste Ancho Antejardín (Para tipo de Agrupamiento Anillo y Continuo)	Largo Tramo (m) (*)	Rol Matriz Sector Precisión	
3	Villanelo (Tramo A - B)				Línea Oficial sur Estero Marga-Marga - Calle Arlegui	E1 (Sectorial Villanelo S-0)	4 m (Solo para Edificación Anillada)	7 m (lado poniente)	Tramo A - B - 49,55 m	627
	Villanelo (Tramo C - D)	Vía C - 4,5			Calle Arlegui / Deslinde sur Propiedad Rol Nº 648-256 (Deslinde norte Plaza M. Luisa Borchani)	E1 (Sectorial Villanelo S-0)	4 m (Solo para Edificación Anillada)	7 m (lado poniente)	Tramo C - D - 46,35 m	648
	Villanelo (Tramo E - F)				Deslinde norte Propiedad Rol Nº 669-72 / Calle Mena	E1 (Sectorial Villanelo S-0)	4 m (Solo para Edificación Anillada)	7 m (lado poniente)	Tramo E - F - 85,44 m	669
4	Von Schroeders (Tramo A - B)				Deslinde norte Propiedad Rol Nº 605-271 / Av. Valparaíso	Zona E1	4 m (Solo para Edificación Anillada)	4 m (lado poniente)	Tramo A - B - 192,51 m	605 - 609
	Von Schroeders (Tramo C - D)	Vía C-4.8			Av. Valparaíso / Deslinde sur Propiedad Rol Nº 666-39	Zona E1	4 m (Solo para Edificación Anillada)	4 m (lado poniente)	Tramo C - D - 24,25 m	666
	Von Schroeders (Tramo E - F)				Deslinde norte Propiedad Rol Nº 666-36 / Calle Mena	Zona E1	4 m (Solo para Edificación Anillada)	4 m (lado poniente)	Tramo E - F - 47,85 m	666
6	FRENTE A ESTERO MARGA - MARGA									
	Ex Av. Marina Proyectada (Borde Sur Estero Marga-marga)	Faja Estero			Ecuador / Deslinde poniente Rol 626-06	C1 (Sectorial Av. La Marina)	Línea Oficial coincide con Línea de Edificación	8 m	Tramo A - B - 144,01 m	626
	Ex Av. Marina Proyectada (Borde Sur Estero Marga-marga)	Faja Estero			Deslinde poniente Rol 627-06 (al Poniente de Calle Villanelo) / Deslinde poniente Rol 633-117 (al Oriente de Calle Quinto)	C1 (Sectorial Av. La Marina)	Línea Oficial coincide con Línea de Edificación	8 m	Tramo C - D - 401,82 m	627 - 628 - 629 - 630 - 631 - 632 - 633

(*) Las medidas son aproximadas y complementarias a la información gráfica de los Planos PS-PL-1; PS-PL-2 y PS-PL-3.



EXTRACTO TABLA Nº 1. SECTORES PRECISION LINEAS DE EDIFICACION

Nº Sector	P.R.C. 2002	Nombre Via asociada a Sector de Precisión	Fronte a BMSUP según PRC	Ancho Exist. Via (m)	Inicio / Término	Ancho Antejardín (m) establecido en PRC (D.A. Nº 10.949/02)	Precisión Línea de Edificación Ajuste Ancho Antejardín (Para tipo de Agrupamiento Anillo y Continuo)	Largo Tramo (m) (*)	Rol Matriz Sector Precisión
1	VON SCHROEDERS	VIA C-4.8			Deslinde norte Propiedad Rol Nº 605-271 / Av. Valparaíso	Zona E1	4 m (Solo para Edificación Anillada)	4 m (lado poniente)	Tramo A - B - 192,51 m
3	VILLANELO	VIA C-4.5			Calle Arlegui / Deslinde sur Propiedad Rol Nº 648-256 (Deslinde norte Plaza M. Luisa Borchani)	E1 (Sectorial Villanelo S-0)	4 m (Solo para Edificación Anillada)	7 m (lado poniente)	Tramo C - D - 46,35 m
4	VON SCHROEDERS	VIA C-4.8			Deslinde norte Propiedad Rol Nº 669-72 / Calle Mena	E1 (Sectorial Villanelo S-0)	4 m (Solo para Edificación Anillada)	7 m (lado poniente)	Tramo E - F - 85,44 m
6	FRENTE A ESTERO MARGA - MARGA								
	Ex Av. Marina Proyectada (Borde Sur Estero Marga-marga)	Faja Estero			Ecuador / Deslinde poniente Rol 626-06	C1 (Sectorial Av. La Marina)	Línea Oficial coincide con Línea de Edificación	8 m	Tramo A - B - 144,01 m
	Ex Av. Marina Proyectada (Borde Sur Estero Marga-marga)	Faja Estero			Deslinde poniente Rol 627-06 (al Poniente de Calle Villanelo) / Deslinde poniente Rol 633-117 (al Oriente de Calle Quinto)	C1 (Sectorial Av. La Marina)	Línea Oficial coincide con Línea de Edificación	8 m	Tramo C - D - 401,82 m

(*) Las medidas son aproximadas y complementarias a la información gráfica de los Planos.

ILUSTRE MUNICIPALIDAD DE VIÑA DEL MAR

DEPARTAMENTO DE ASESORIA URBANA

CONTENIDO: PS-PL-1

PLANO SECCIONAL "PRECISION LINEAS DE EDIFICACION FRENTE A VIAS Y ESPACIOS PUBLICOS DE LA COMUNA DE VIÑA DEL MAR"

ESCALA: 1:1.500

DIBUJO: M.A.H.F. G.V.G.

FECHA: OCTUBRE 2010

VIRGINIA REGINATO BOZZO ALCALDESA I MUNICIPALIDAD DE VIÑA DEL MAR

PABLO RODRIGUEZ DIAZ ARQUITECTO ASESOR URBANISTA (S)

GONZALO VARGAS GARRIDO ARQUITECTO ENCARGADO DEL PROYECTO